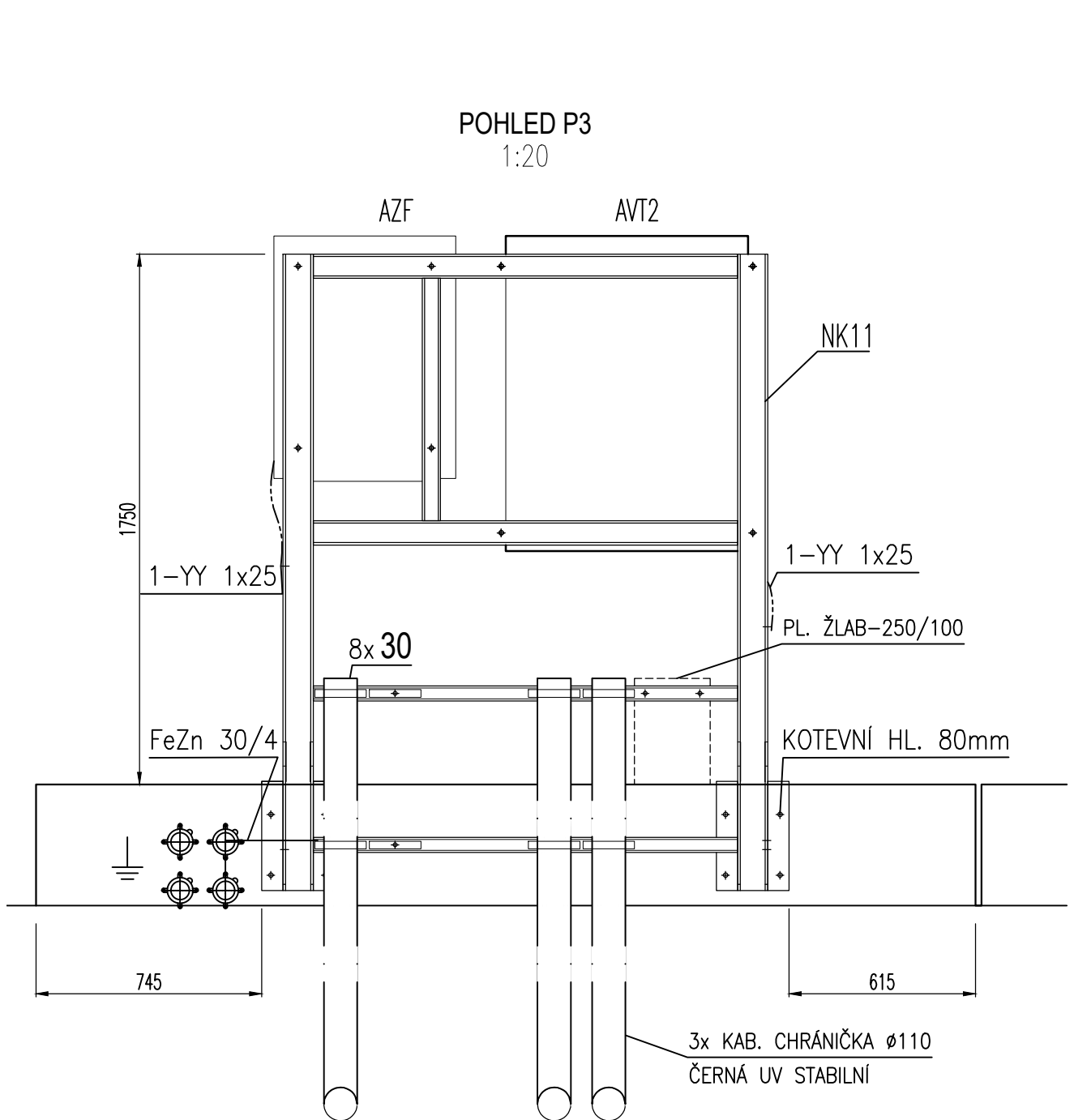


Seznam přístrojů a konstrukcí:			
Označení	Název	Typ	Hmotn. (kg)
T101	TRANSFORMÁTOR 40MVA KONČAR – STAV.	TRP 40000–123/CG	60000
T102	TRANSFORMÁTOR 40MVA ŠKODA	ER33M–0	60500
TL1	ZHÁŠEČI TLUMIVKA 3721 kVA – STÁVAJÍCÍ	ASR 3.2	4840
TL2	ZHÁŠEČI TLUMIVKA 5000 kVA – STÁVAJÍCÍ	ZTC 4000	9260
RL1, RL2	STAVEBNICOVÝ ODPORNIK EGE – STÁVAJÍCÍ	SO 13.2	83
TZ/03, 04	KOSTROVÝ TRANSFORMÁTOR PROUDU	300/1A	40
FVJ/03, 04	OMEZOVACÍ PŘEPĚTÍ	24kV, 10kA, ener. třída 1	3,25
FVO/03, 04	OMEZOVACÍ PŘEPĚTÍ	15kV, 10kA, ener. třída 1	3,25
AVT1	PROPOJOVACÍ SKŘÍŇ TRANSFORMÁTORU	–	–
AVT2	PROPOJOVACÍ SKŘÍŇ TRANSFORMÁTORU	–	–
AZF	SKŘÍŇ FILTRACE OLEJE	–	10
ATT1	OVLADACÍ SKŘÍŇ TRANSFORMÁTORU T101	–	–
ATT2	OVLADACÍ SKŘÍŇ TRANSFORMÁTORU T102	–	–
ATR1	SKŘÍŇ REGULATE ODBOČEK T101	–	–
ATR2	SKŘÍŇ REGULATE ODBOČEK T102	–	–
ATL1	PROPOJOVACÍ SKŘÍŇ TL1	–	–
ATL2	PROPOJOVACÍ SKŘÍŇ TL2	–	–
JS	JMACÍ STOŽAR	–	–
NK01	OK POD TRUBKY PŘÍPOJNICE A VN KABELY	–	2840.0
NK02	OK PRO VN KABEL (T101)	–	100.9
NK03	OK PRO VN KABEL A PODPĚRKY (T101)	–	86.7
NK04	OK PRO UZEM. TLUMIVKY (TL1)	–	34.3
NK05	OK PRO AVT1	–	84.2
NK06	OK POD KOSTROVÝ TRANSFORMÁTOR TZ/03	–	10.7
NK07	OK POD TLUMIVKY (TL1)	–	171.6
NK08	OK POD STAVEBNICOVÝ ODPORNIK	–	28.2
NK09	OK PRO VN KABEL A PODPĚRKY (T102)	–	95.5
NK10	OK PRO UZEM. TLUMIVKY (TL2)	–	40.1
NK11	OK PRO AVT2 A AZF	–	109.0



Seznam spojovacího materiálu:			
POZ.	Název součásti	Typ součásti	Hmotn. (kg)
1	Svorka pro Cu svorník ø30 a AlFe lano ø26,7		
2	Držák Cu pasu 60/10 na ležato pevně M12		
3	Uzávěr trubky Al ø70		
4	AlFe lano 362–AL1/59–ST1A	AlFe ø26,7	1,46/m
5	Trubka EN AW–6101B T6	70/5/60	2,7/m
6	Svorka kluzná na přírubu 160/27 pro trubku ø70		
7	Svorka pevná na přírubu 160/27 pro trubku ø70		
8	Svorka odbočná T pro trubku ø70 a AlFe lano 26,7		
9	Podpěrný izolátor, M12		
10	Držák Cu pasu 60/10 na výšku kluzně, d2=M12		
11	Držák Cu pasu 60/10 na výšku pevně, d2=M12		
12	Podpěrný izolátor, M16		
13	Držák Cu pasu 60/10 na ležato pevně		
14	Držák Cu pasu 60/10 na ležato kluzně		
15	Cu pas 60/10		5,34/m
16	Pružná spojka na Cu pas 60/10	PS–CU ø8	2,6
17	Kabelová příchytka	KHE/3 40–50	
18	Mechanická ochrana kabelů – 3x VN kabel	3m	
19	Kulový pevný bod	M12, koule ø25	0,4
20	Kabelová kancovka venkovní	STÁVAJÍCÍ	
21	Kabelová kancovka venkovní	70–240	
22	Přímá svorka pro trubku ø70 a AlFe lano 26,7		
23	Držák pasoviny FeZn 30x4		
24	Sběrníková svorka	93/63	0,74
25	Kabelová příchytka	ø33–43	
26	Hrdlovaná trubka ø63mm/3m		
27	Příchytka plastová pro trubku ø63mm		
28	Chránička UV stabilní	ø 75/60mm	
29	Svorka pro Cu svorník ø30 a Cu pas 60/10		
30	Dvoušroubová objímka	102–116(M8/M10)	

POZNÁMKA			
1. Musí být dodrženy minimální dosahové vzdálenosti od živých částí (vzdálenosti FAZE–FAZE a FAZE–ZEM)!!! Pro napětí 110 kV musí být dodržena vzdálenost FAZE–FAZE a FAZE–ZEM 1,2m! Pro napětí 23 kV musí být dodržena vzdálenost FAZE–FAZE a FAZE–ZEM 0,3m! 2. Umístění řezu je vyznačeno na výkrese "Přístroje a konstrukce".			
NÁZEV AKCE	TR Blansko – rozšíření R110kV, doplnění T103	Č. STAVBY: 1020002620 Č. OBJ.: 4501338395	
STAVĚNÍK	EG.D, a.s., LIDICKÁ 1873/36, 602 00 BRNO		
STATUS/STUPĚŇ	DOKUMENTACE PRO PROVEDENÍ STAVBY (DPS)		
ČÁST	DZ DOKUMENTACE TECHNICKÝCH A TECHNOLOGICKÝCH ZAŘÍZENÍ		
ZHŮT. DOKUMENTACE	OMEXOM GA Energo s.r.o., NA STRILNÉ 1929/8, 323 00 PLZEN-BOLLEVCE		
KONTAKTNÍ OSOBA	Ing. MARCEL MATUŠKA, marcel.matuska@gaenergo.cz	DATUM: 07/2021 D.2 b) – 03-01	
ARCHIVNÍ ČÍSLO	505020100501-304		
ZOD. PROJEKTANT	Ing. MILAN LETEV	FORMÁT: 6x44/594 LIST/CELKEM: 1/2	
VYPRACOVAL	Ing. PETR KUBIŠ		
KONTROLOVAL	Ing. MILAN LETEV	KÓD LOKALITY: BK MĚŘÍTKO: 1:50 FORMÁT: 6x44/594 LIST/CELKEM: 1/2	
MÍSTO STAVBY	TR 110/22 KV BLANSKO, Brněnská, 678 01 Blansko		
SO/P5	PS04 – TRANSFORMÁTORY 110/22 KV	ARCHIVNÍ ČÍSLO EG.D:	
MAJETKOVÁ TŘÍDA	CZ000035		
DRUH DOKUMENTU	ŘEZY	Soubor: 03_M_REZ_505020100501-304.DWG	
NÁZEV DOKUMENTU	ŘEZ A-A', B-B', C-C', POHLED P1-3 MONTÁŽNÍ ŘEZY		